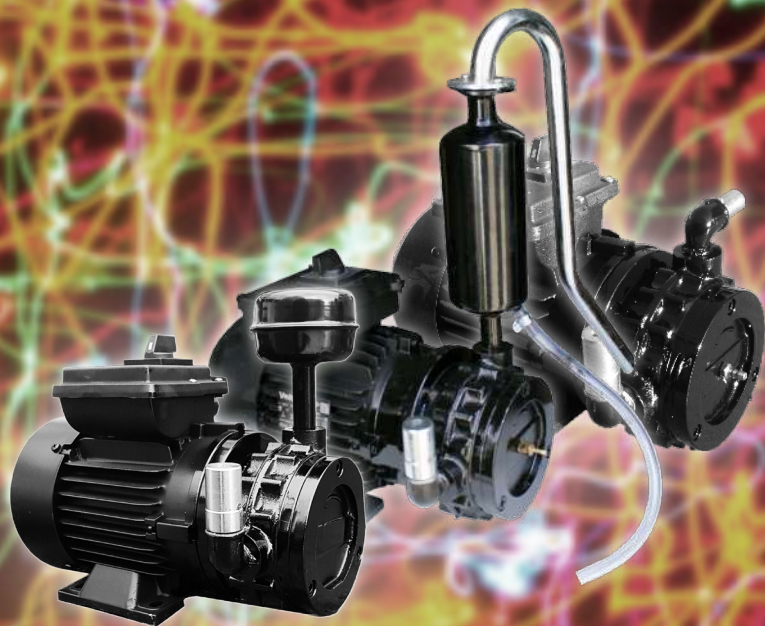


ВАКУУМНЫЕ НАСОСЫ И ЭЛЕКТРИЧЕСКИЕ МОТОРЫ

РУКОВОДСТВО ПО ЭКСПЛУАТАЦИИ



Вакуумный насос доильных аппаратов

Вакуумный насос доильного агрегата состоит из следующих продуктов;

1. Электродвигатель
2. Вакуумный насос (основной корпус, ротор, фланец, крышка, лопатки)

1. Электродвигатель

Электродвигатель 0,55 кВт, 220 В, 50 Гц используется в качестве стандарта. Используется дополнительный электродвигатель мощностью 0,75 кВт и 1,1 кВт.



0.55 кВт



0.75 кВт



1.1 кВт

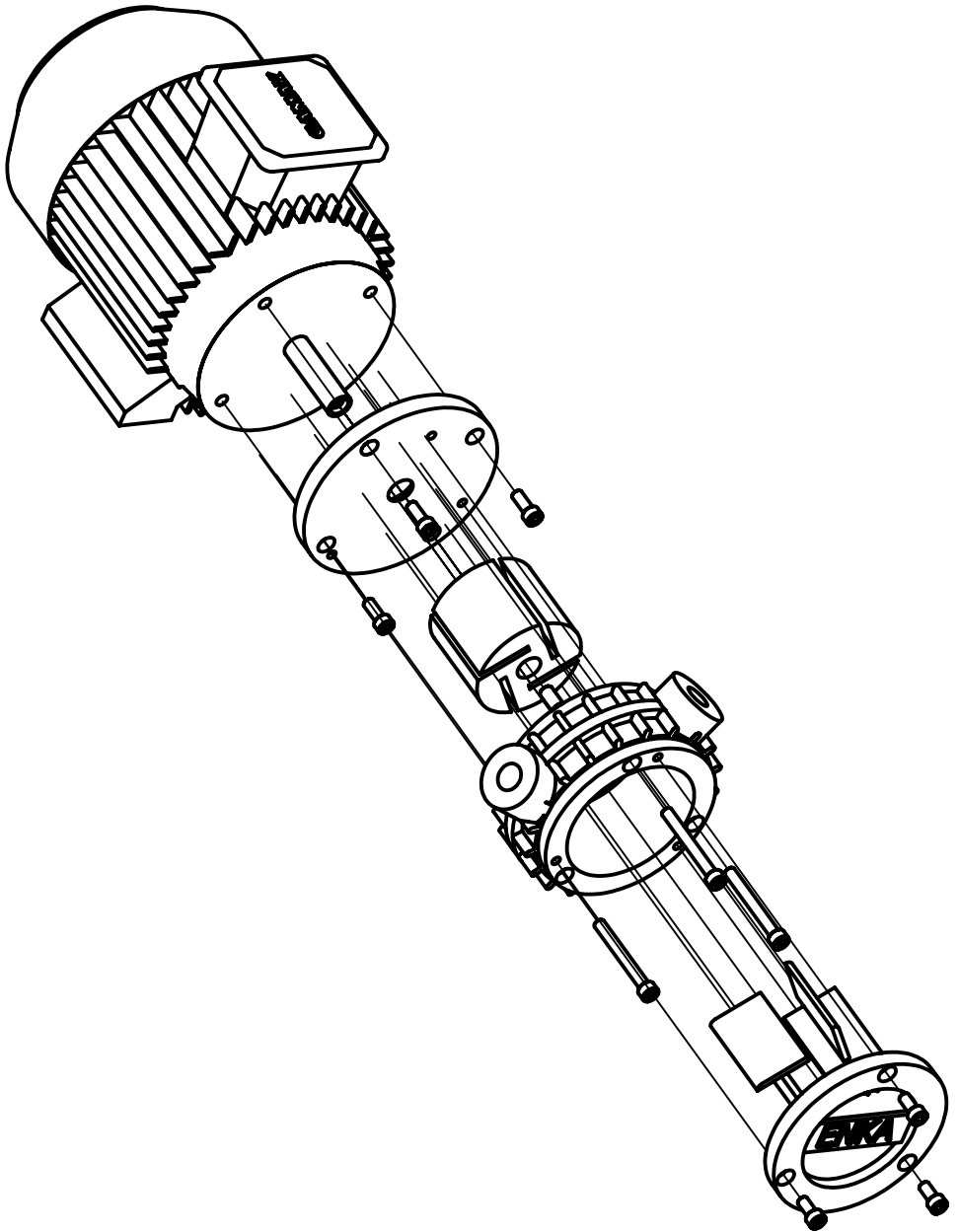
2. Вакуумный насос

70 мм насос используется в качестве стандарта. Опционально используются насосы 80, 85 мм.

Части вакуумного насоса следующие: основной корпус, фланец, ротор, крышка, графитовые лопатки (для насоса сухого типа), волоконные лопатки (для масляного насоса)

Размеры графитовых и волоконных лопаток составляют 70 x 43 x 4,90 мм.





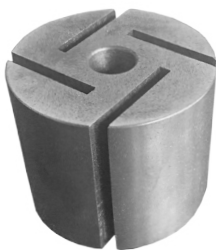
• Корпус



• Фланец



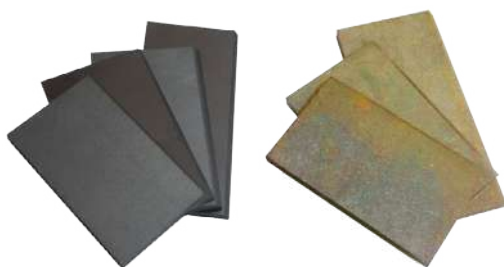
• Ротор



• Крышка



• Графитовые и волоконные лопатки



Графитовые лопатки

Волокнистые лопатки

• Используемые болты

1. Большой болт (Imbus M8x70): используется для крепления корпуса.
2. Средний болт (Imbus M8x20): используется для крепления фланца.
3. Маленький болт (Imbus M8x16): используется для крепления крышки.
4. Болт ротора (Imbus M10x20): используется для крепления ротора.



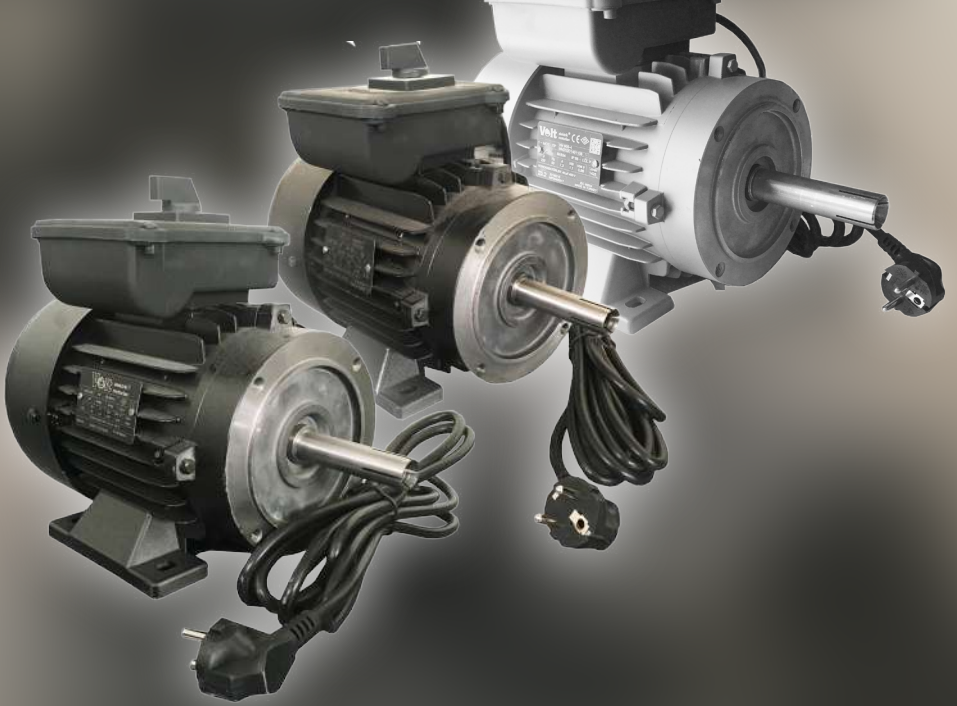
1

2

3

4





ENKA Tarım Hayvancılık ve İnşaat Sanayi Ticaret Limited Şirketi

**İTOB OSB. Organize Sanayi Bölgesi 10017. Sokak No: 3 - 5
35470 Tekeli / Menderes - İzmir - Türkiye**

+90 232 799 00 50 / www.enkatarim.com